

Schwerlast-Shuttle – Ihre Projektladung auf Kurs

Regelmäßige Transporte von Bonn bis Bremerhaven
in Kooperation mit der BLG Logistics Group





Effizient, innovativ, nachhaltig

Mit vereinten Kräften und dem gemeinsamen Anspruch, innovative sowie nachhaltige Transportlösungen zu schaffen, präsentieren wir Ihnen unser neues Schwerlast-Shuttle.

Dieses Angebot wurde speziell entwickelt für den **effizienten und umweltfreundlichen Transport** von **großvolumigen Projektladungen** – etwa Maschinen, Anlagenteile oder andere schwere Güter. Profitieren Sie von **hoher Planungssicherheit**, **flexiblen Ladeoptionen** und einer **leistungsstarken Infrastruktur**, die individuelle Anforderungen optimal meistert.



Abfahrten

Regelmäßigkeit & Planbarkeit

Unser Schwerlast-Shuttle verkehrt monatlich – immer in der ersten Woche des Monats.
Dadurch gewinnen Sie maximale Planbarkeit für Ihre Projekte und können Ihre Transportprozesse langfristig und präzise abstimmen.

Nächste Abfahrten:

- › Freitag, 08.08.2025
- › Freitag, 05.09.2025
- › Freitag, 10.10.2025
- › Freitag, 07.11.2025
- › Freitag, 05.12.2025





Transportwege

Flexible Transportwege für individuelle Anforderungen

**Wir bieten verschiedene Routenoptionen –
angepasst an Ihren konkreten Bedarf**

Variante 1

Rhein
Rhein-Herne-Kanal
Dortmund-Ems-Kanal
Mittelland-Kanal
Weser

Variante 2

Rhein
Wesel-Datteln-Kanal
Dortmund-Ems-Kanal
Mittelland-Kanal
Weser

Variante 3

Rhein
IJssel
Isselmeer
Friesekanal
Ems-Küstenkanal –
Weser



Durch die flexiblen Ladepunkte entlang der Strecke und die Möglichkeit, angrenzende Destinationen individuell anzufahren, bieten wir eine nahtlose Integration in Ihre Lieferkette.



Vorteile

Nachhaltig & wirtschaftlich

Ihre Vorteile im Überblick



Keine Gewichtslimitierung:

Unsere Binnenschiffe sind in ihrer Traglast **nicht limitiert**. Auch **kleine Teil- oder Beiladungen** lassen sich integrieren – ideal für **kosteneffiziente**, gemeinsame Verladungen.



Deutlich geringere CO₂-Emissionen:

Mit dem Transport auf dem Wasserweg **reduzieren Sie Ihre CO₂-Emissionen** gegenüber dem Lkw-Transport um **bis zu 60 %** – ein aktiver Beitrag zum Klimaschutz!



Mehr Transportkapazität:

Ein Schiff kann **mehrere Projektladungen** gleichzeitig aufnehmen. Dadurch wird der Straßenverkehr entlastet, und die **Anzahl erforderlicher Einzelfahrten** sinkt spürbar.



Individuelle Ladepunkte:

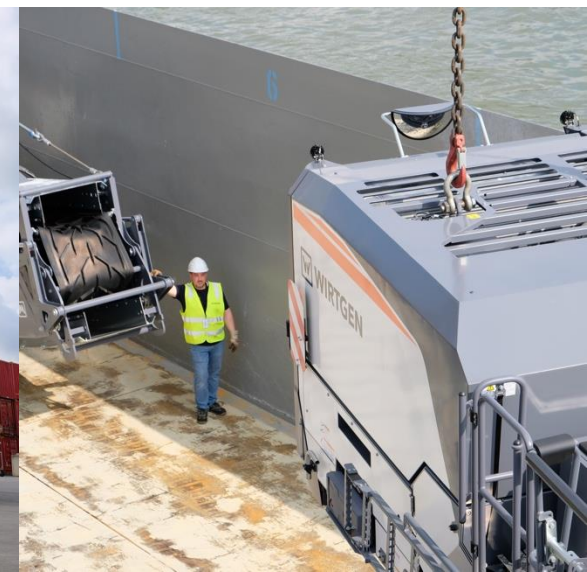
Wir steuern **flexibel alle Häfen und Umschlagplätze** entlang der Route an – für maximale Flexibilität in Ihren Projekten.

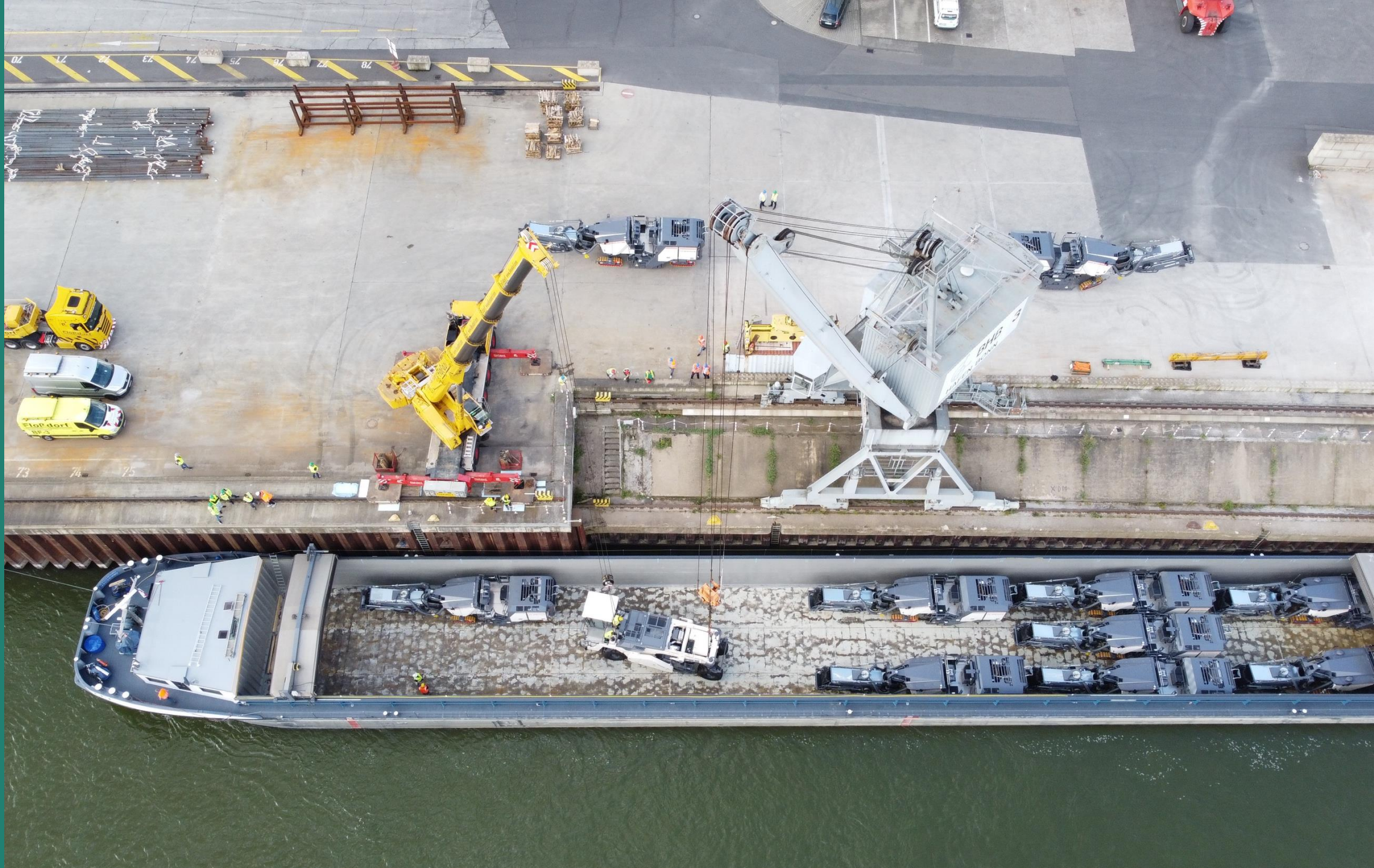


Referenzprojekt mit der Wirtgen Group

Nach einem erfolgreichen Pilotprojekt transportieren wir regelmäßig großdimensionierte Straßenbaumaschinen für die Wirtgen Group von Bonn nach Bremerhaven.

Das Schwerlast-Shuttle ermöglichte eine ressourcenschonende und effiziente Lösung für den Transport dieser Spezialmaschinen und unterstreicht die Leistungsfähigkeit unseres Angebots.





Ihr Kontakt

Vielen Dank

Gerd Thiebes
AZS Group – Schwerlastshuttle

8/8

Am Zehnhoff-Söns GmbH
International Logistic Services

Hafenstraße 1
53117 Bonn

T +49 (0) 228 68 93 0
F +49 (0) 228 68 93 242

azs-group.com
info@azs-group.com



AM ZEHNHOFF-SÖNS
GROUP